

Capacitor Box

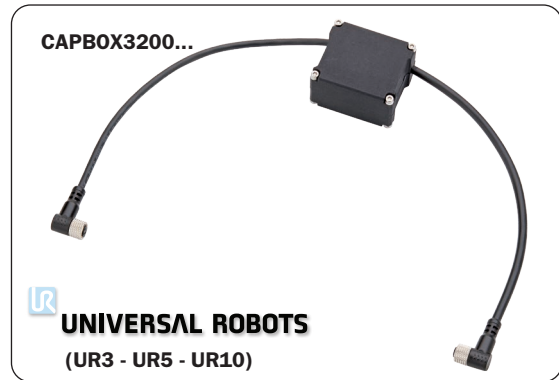
Il dispositivo Capacitor Box consente il corretto funzionamento delle pinze elettriche Gimatic nei casi in cui si disponga di un'alimentazione limitata in corrente.

- 2 modelli disponibili (un modello dedicato alle taglie 16 e 25, un modello dedicato alla taglia 32).
- Compatibili con tutte le pinze e gli attuatori elettrici Gimatic.
- Dimensioni compatte.
- Connessione integrata di alimentazione, segnale di comando e I/O aggiuntivi.
- Connessione Plug & Play con connettori standard M8 - 8 poli e M8 - 3 poli/4 poli (a seconda della versione) angolari.

Capacitor Box

Capacitor Box allows a correct functionality of Gimatic's electric grippers in all the cases where power supply is limited in peak current (i.e. some collaborative robots).

- 2 models available (one for grippers size 16 and 25, one for grippers size 32).
- Compatible with all Gimatic electric actuators.
- Compact dimensions.
- Embedded connection of power supply, command signal and additional I/O.
- Plug & Play connection with standard M8 8-pin connectors and angular M8 3-pin/4-pin connectors (depending on the version).



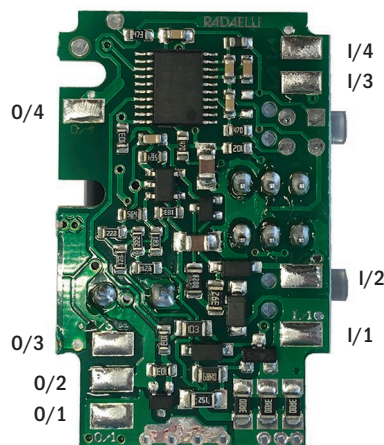
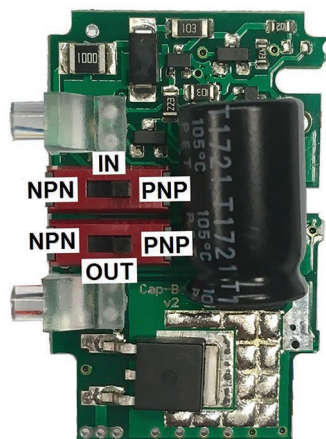
	CAPBOX1625-03 CAPBOX3200-03	CAPBOX1625-04 CAPBOX3200-04
Materiale corpo <i>Body material</i>	Nylon PA12 Nylon PA12	
Massa <i>Mass</i>	60 ± 70 g	
Intervallo di temperatura ammesso <i>Allowed temperature range</i>	5 ÷ 60° C	
Connessioni elettriche <i>Electrical connection</i>	Ingresso M8 - 8 poli femmina angolare <i>Input: M8 8-pin angular female</i>	
	Uscita M8 - 3 poli femmina angolare <i>Output: M8 3-pin angular female</i>	Uscita M8 - 4 poli femmina angolare <i>Output: M8 4-pin angular female</i>
Grado di protezione <i>Environmental degree</i>	IP66	
Alimentazione <i>Power supply</i>	24 Vdc ± 10%, 0.5 Arms	
Segnale di comando in ingresso (Connessione di default) <i>Input command signal (Default connection)</i>	Ingresso digitale NPN basso: segnale di chiusura alto: segnale di apertura <ul style="list-style-type: none"> • NPN digital input • low: closing command • high: opening command 	
Segnale di comando in uscita (Connessione di default) <i>Output command signal (Default connection)</i>	<ul style="list-style-type: none"> • Uscita digitale NPN • basso: segnale di chiusura • alto: segnale di apertura • NPN digital output • low: closing command • high: opening command 	
I/O ausiliari <i>Auxiliary I/O</i>	no <i>none</i>	1 segnale (uscita picco o controllo forza in base al modello di pinza) 1 signal (peak output or force control depending on gripper model)
LED di stato <i>Status LED</i>	2 LED Verde: alimentazione presente Giallo: stato comando pinza 2 LED Green: power supply is present Yellow: gripper command status	

Connessioni Elettriche

Il circuito Capbox rende disponibili delle connessioni sia lato ingresso che lato uscita. Le connessioni lato ingresso sono disponibili con un connettore M8-8 pin femmina (alimentazione, segnale di comando e I/O ausiliari). L'uscita è disponibile con un connettore M8-3 o 4 poli per la connessione diretta alle pinze elettroniche Plug & Play. La configurazione standard prevede segnali di tipo NPN sia per l'ingresso che per l'uscita. L'utente può comunque personalizzare la configurazione semplicemente modificando le connessioni elettriche come mostrato in tabella.

Electrical Connections

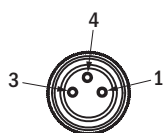
The Capacitor Box circuit has an input side and an output side. The input side allows for connection of power supply, command signal and auxiliary I/O by a M8-8pin female connector. The output side allows for direct connection of 3 or 4 pins Plug & Play grippers' models. Default configuration is with both input and output command signals in NPN version. The user can customize configuration by simply modifying electrical connections according to following table.



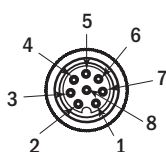
Cavo d'ingresso standard (*) Standard input cable (*)		
I/1	+24Vcc	Grigio Grey
I/2	GND	Rosso Red
I/3	Ingresso digitale Digital input	Blu Blue
I/4	I/O ausiliari Auxiliary I/O	Giallo Yellow

Cavo d'uscita standard (*) Standard output cable (*)		
O/1	+24Vcc	Marrone Brown
O/2	GND	Blu Blue
O/3	Uscita digitale Digital output	Nero Black
O/4	I/O ausiliari Auxiliary I/O	Bianco White

(*) Connessione standard per pinze con ingresso a 3 pin
Standard connection for 3 pins grippers' models



M8 3 pin femmina M8 3 pins female		
1	Marrone	Brown
3	Blu	Blue
4	Nero	Black



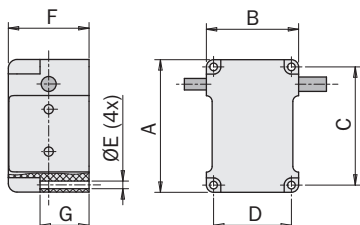
M8 8 pin femmina M8 8 pins female		
1	Bianco	White
2	Marrone	Brown
3	Verde	Green
4	Giallo	Yellow
5	Grigio	Grey
6	Rosa	Pink
7	Blu	Blue
8	Rosso	Red



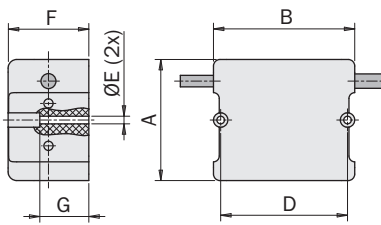
M8 4 pin femmina M8 4 pins female		
1	Marrone	Brown
2	Bianco	White
3	Blu	Blue
4	Nero	Black

Dimensioni (mm) Dimensions (mm)

CAPBOX1625



CAPBOX3200



	CAPBOX1625	CAPBOX3200
A	46	42
B	32	49
C	41	-
D	27	44
E	-	Ø2.65
F	28	28
G	-	17