

Pinza pneumatica a 2 griffe ad azione parallela autocentrante (serie GS)

- Azionamento a doppio effetto.
- Meccanismo di regolazione del gioco esclusivo.
- Grande durata e affidabilità senza manutenzione.
- Diverse possibilità di fissaggio.
- Sensori magnetici opzionali.
- Disponibile anche con molla in chiusura (-NC) o in apertura (-NO).
- Grasso alimentare FDA-H1.

2-jaw parallel self-centering pneumatic gripper (series GS)

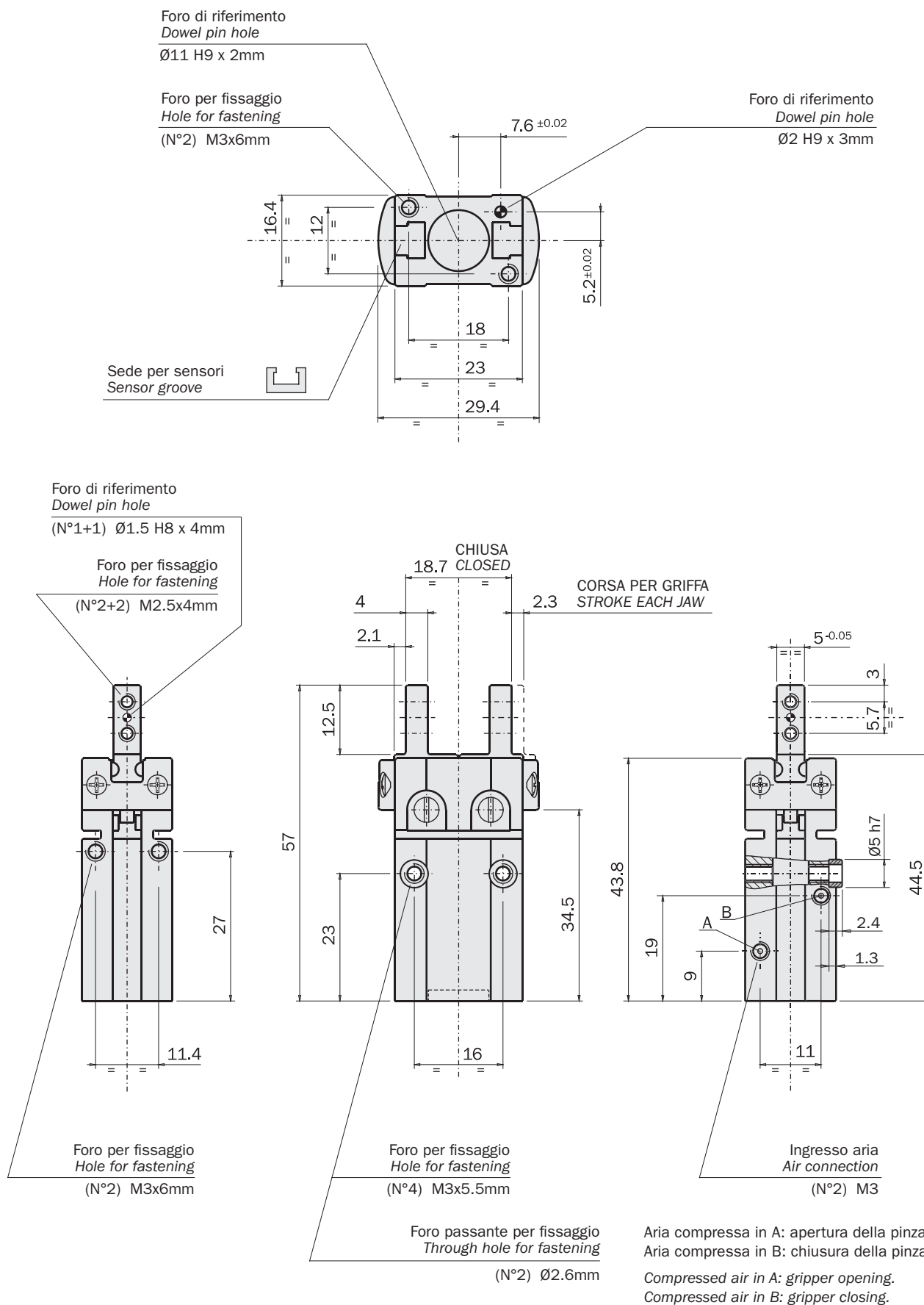
- Double acting.
- Exclusive backlash adjusting system.
- Long life and reliability, maintenance free.
- Various options for fastening.
- Optional proximity magnetic sensors.
- Spring closed (-NC) or spring open (-NO) option.
- FDA-H1 food-grade grease.



	GS-10	GS-16	GS-20	GS-25	GS-32	GS-40
Fluido Medium	Aria compressa a norma ISO 8573-1:2010 [7:4:4] Compressed air in compliance with ISO 8573-1:2010 [7:4:4]					
Pressione di esercizio Operating pressure range	2.5 ÷ 8 bar		1.5 ÷ 8 bar			1 ÷ 8 bar
Temperatura di esercizio Operating temperature range	5° ÷ 60°C.					
Forza di serraggio per griffa in apertura a 6 bar Opening gripping force at 6 bar on each jaw	18 N	50 N	106 N	141 N	250 N	350 N
Forza di serraggio totale in apertura a 6 bar Opening total gripping force at 6 bar	36 N	100 N	212 N	282 N	500 N	700 N
Forza di serraggio per griffa in chiusura a 6 bar Closing gripping force at 6 bar on each jaw	14 N	43 N	93 N	127 N	215 N	307 N
Forza di serraggio totale in chiusura a 6 bar Closing total gripping force at 6 bar	28 N	86 N	186 N	254 N	430 N	614 N
Corsa totale Total stroke (±0.3 mm)	4.6 mm	6.8 mm	10.4 mm	14.4 mm	22 mm	30 mm
Frequenza max funzionamento continuativo Maximum working frequency	3 Hz	3 Hz	2 Hz	2 Hz	2 Hz	2 Hz
Consumo d'aria per ciclo Cycle air consumption	0.7 cm ³	3 cm ³	7 cm ³	14 cm ³	28 cm ³	61 cm ³
Tempo di chiusura senza carico Closing time without load	0.01 s	0.02 s	0.05 s	0.07 s	0.09 s	0.12 s
Ripetibilità Repetition accuracy	0.02 mm	0.02 mm	0.02 mm	0.02 mm	0.02 mm	0.02 mm
Peso Weight	45 g	98 g	207 g	365 g	645 g	1155 g

Dimensioni (mm)
Dimensions (mm)

GS-10



10/2024

Unità Rotanti
Rotary Units

Cambia Utensile
Quick Changer

Profili e Staffe
Profiles and Brackets

Pinze
Grippers

Attuatori Lineari
Linear Actuators

Sospensioni
Suspensions

Taglierini
Nippers

Kit-Robot
Robot Kit

Accessori Opzionali
Options

Sensori
Sensors

Dimensioni (mm)
Dimensions (mm)

Unità Rotanti
Rotary Units

Cambia Utensile
Quick Changer

Profili e Staffe
Profiles and Brackets

Pinze
Grippers

Attuatori Lineari
Linear Actuators

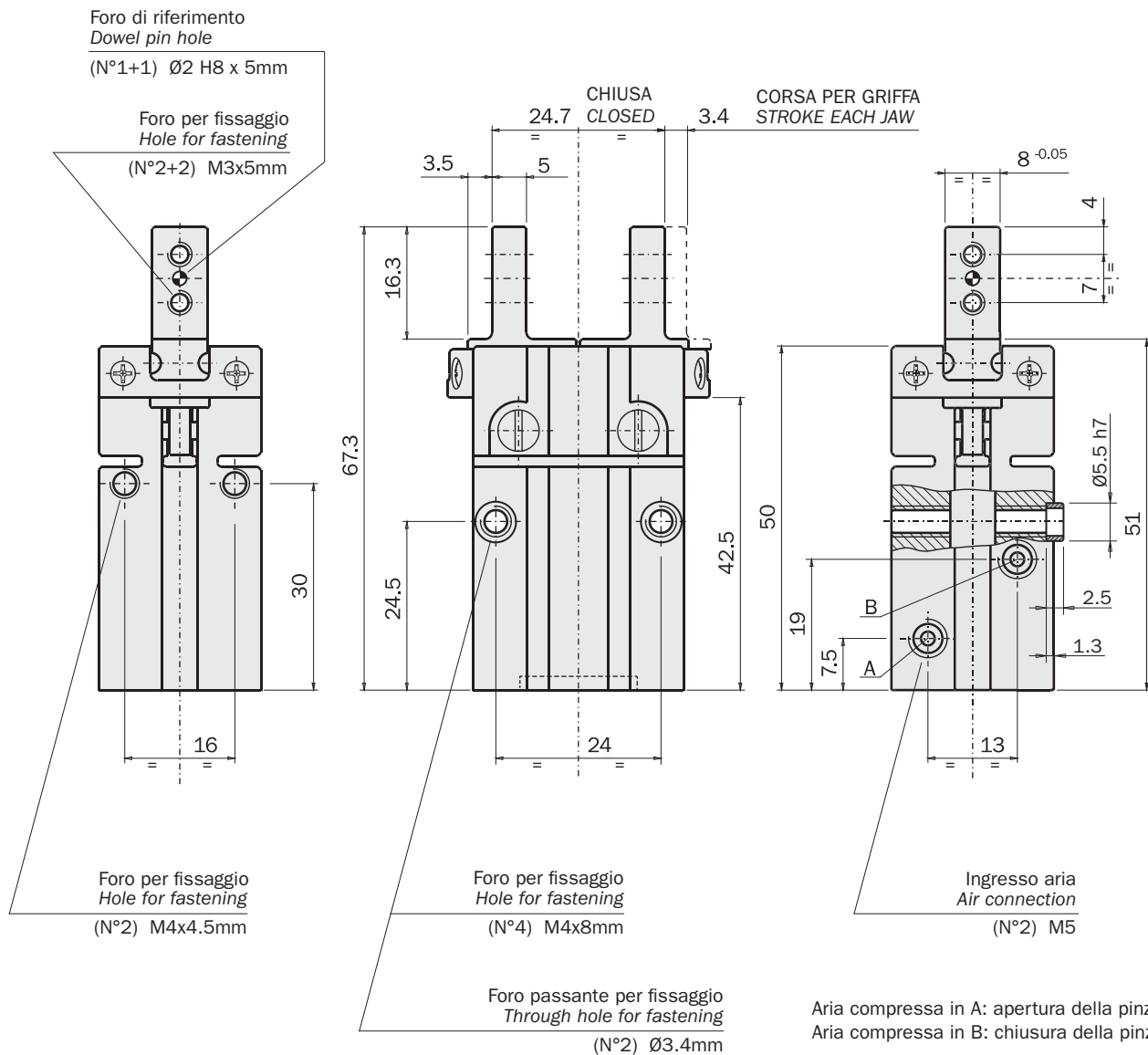
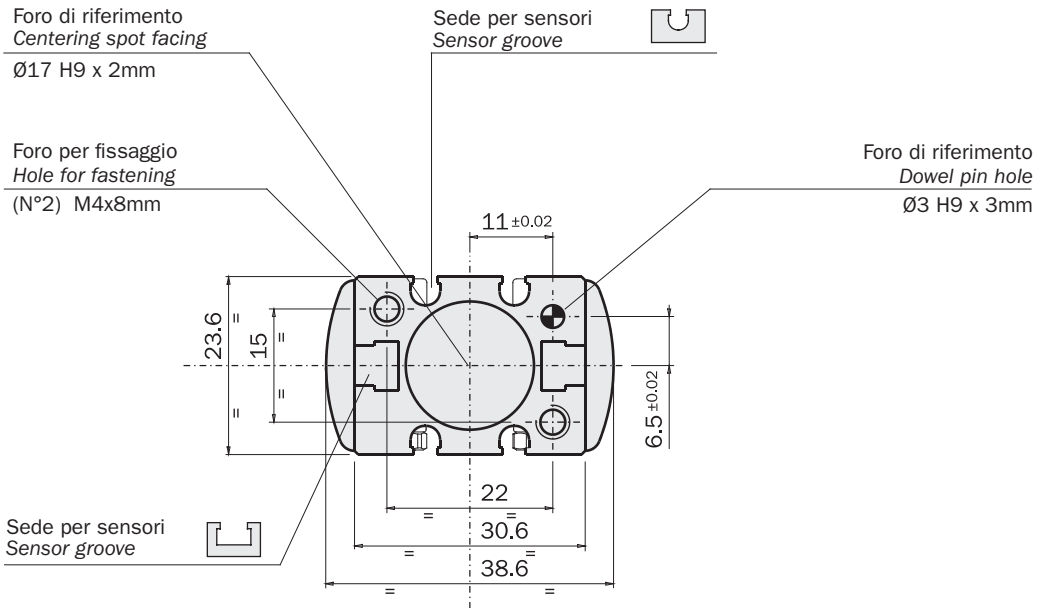
Sospensioni
Suspensions

Taglierini
Nippers

Kit-Robot
Robot Kit

Accessori Opzionali
Options

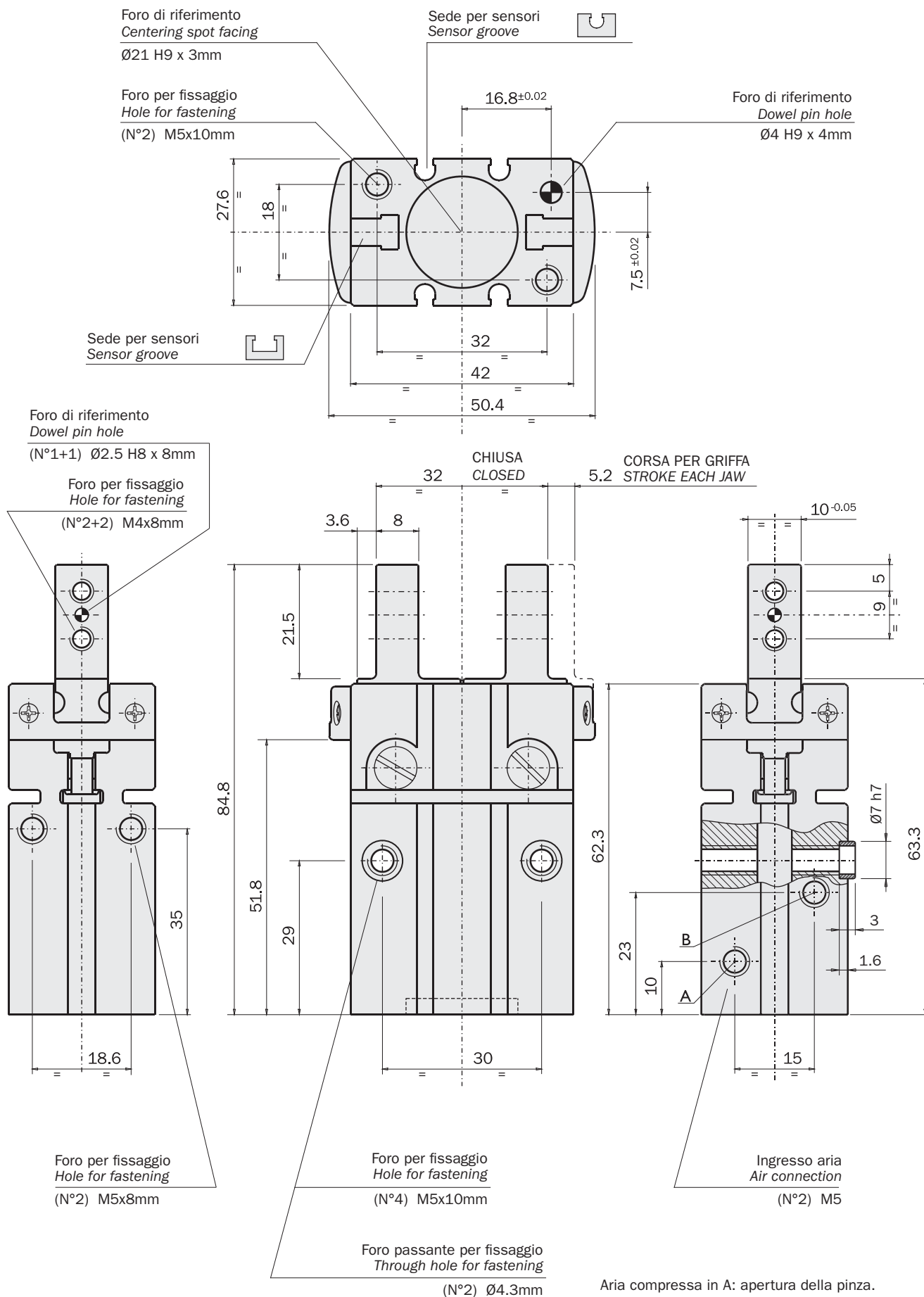
Sensori
Sensors



Aria compressa in A: apertura della pinza.
Aria compressa in B: chiusura della pinza.
Compressed air in A: gripper opening.
Compressed air in B: gripper closing.

Dimensioni (mm)
Dimensions (mm)

GS-20



Unità Rotanti
Rotary Units

Cambia Utensile
Quick Changer

Profili e Staffe
Profiles and Brackets

Pinze
Grippers

Attuatori Lineari
Linear Actuators

Sospensioni
Suspensions

Taglierini
Nippers

Kit-Robot
Robot Kit

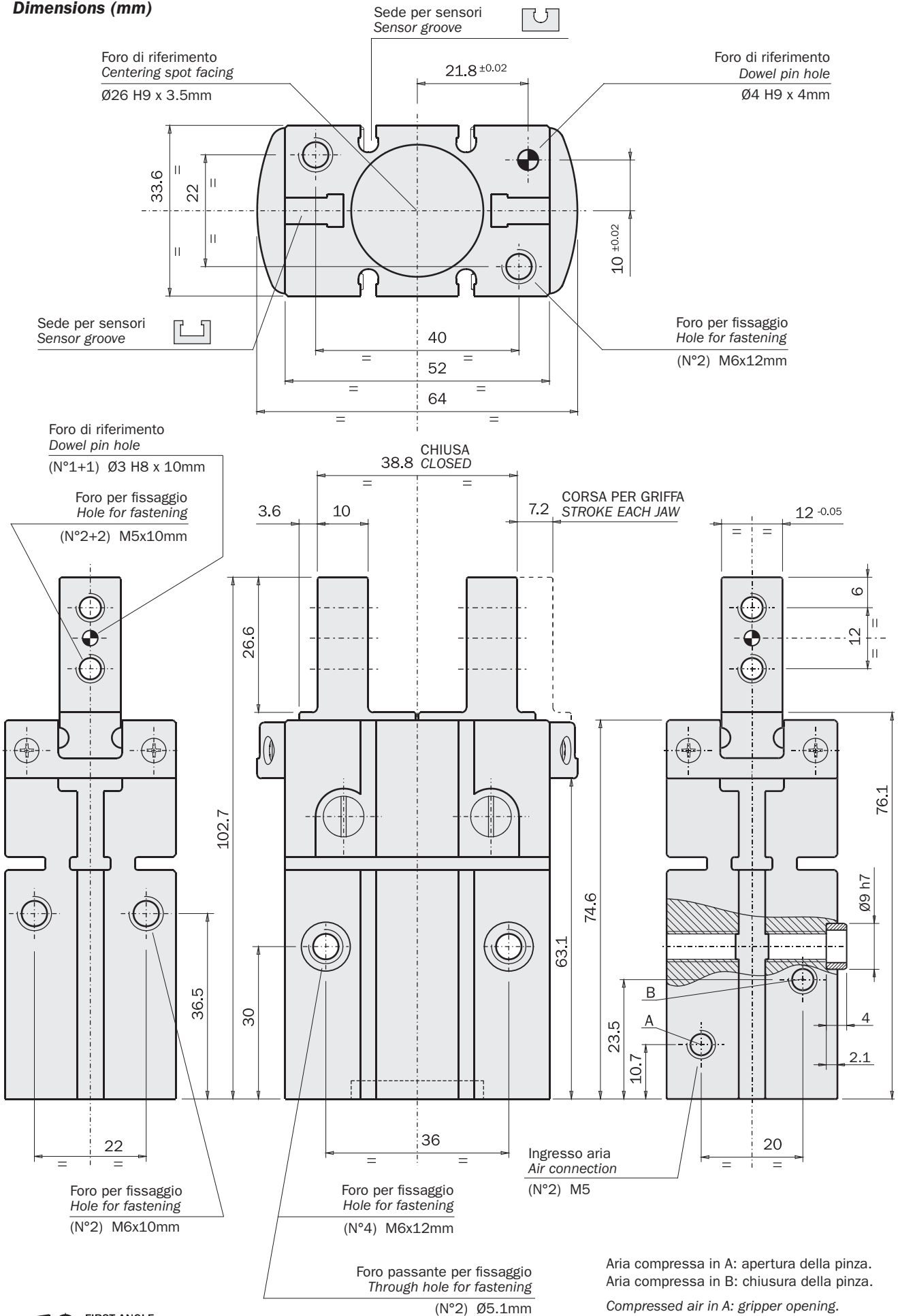
Accessori Opzionali
Options

Sensori
Sensors

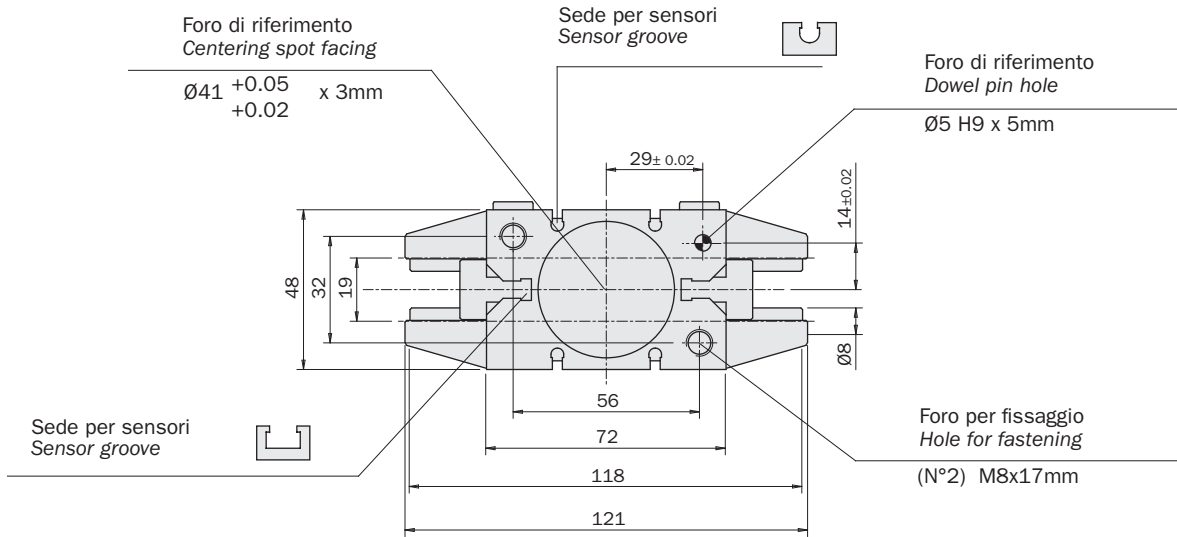
10/2024



Dimensioni (mm)
Dimensions (mm)

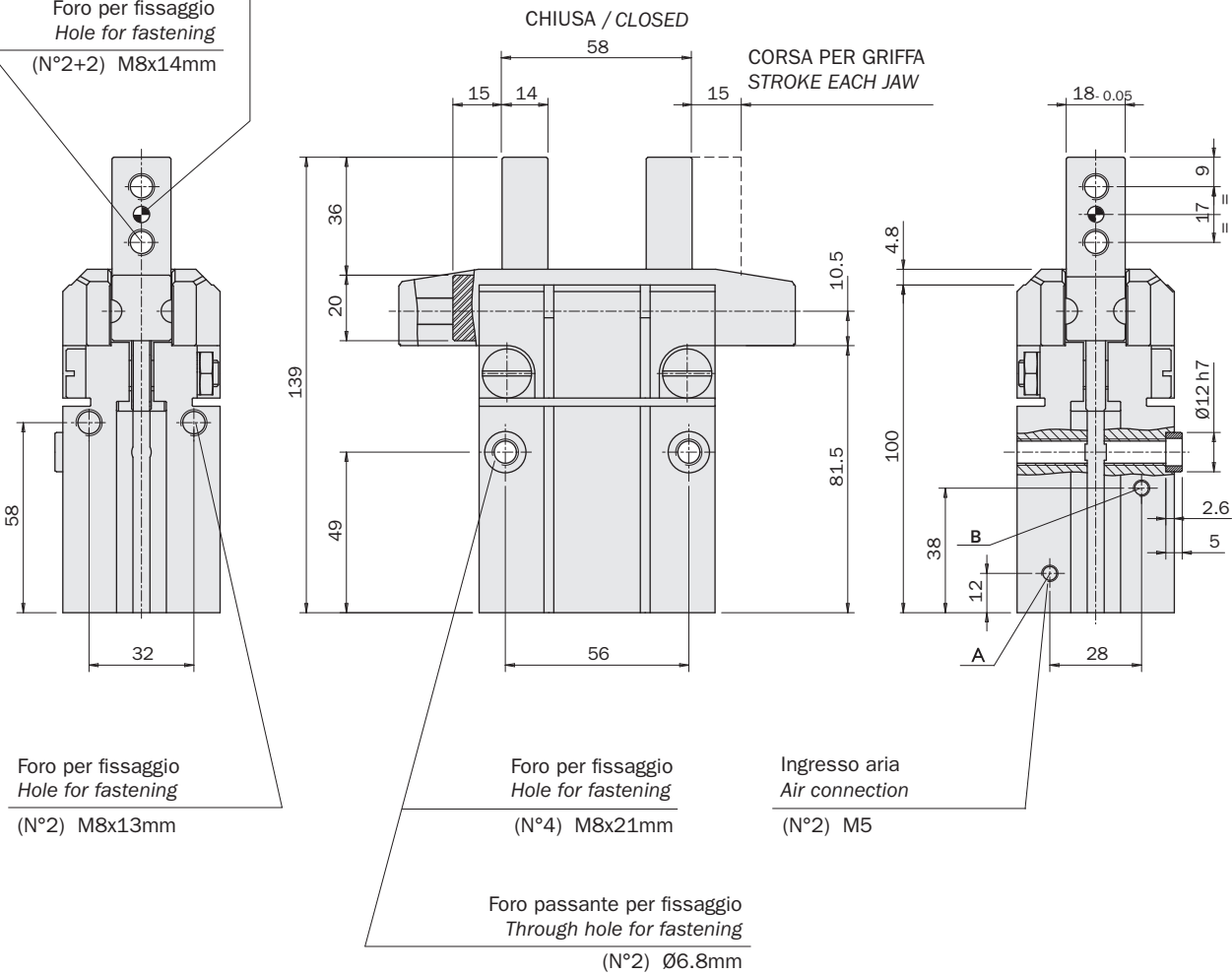


Dimensioni (mm)
Dimensions (mm)



Foro di riferimento
Dowel pin hole
(N°1+1) $\varnothing 5 \text{H}8 \times 14\text{mm}$

Foro per fissaggio
Hole for fastening
(N°2+2) M8x14mm



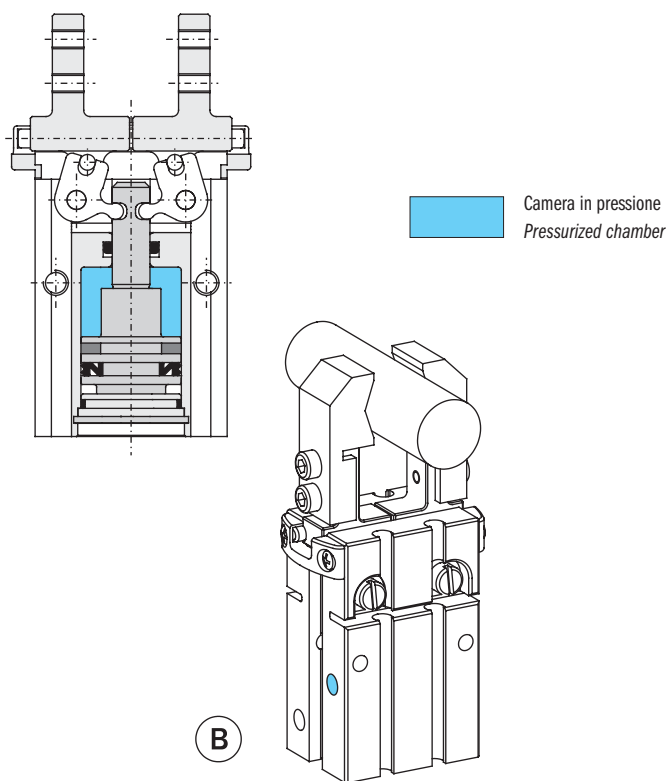
Aria compressa in A: apertura della pinza.
Aria compressa in B: chiusura della pinza.

Compressed air in A: gripper opening.
Compressed air in B: gripper closing.



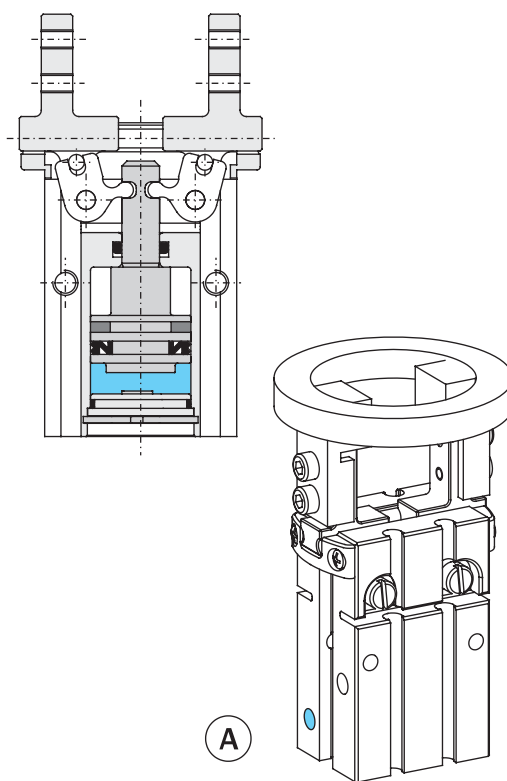
Serraggio

La pinza è a doppio effetto e può quindi essere usata per serrare il carico sia dall'esterno (B) che dall'interno (A). La forza di serraggio è maggiore in apertura.



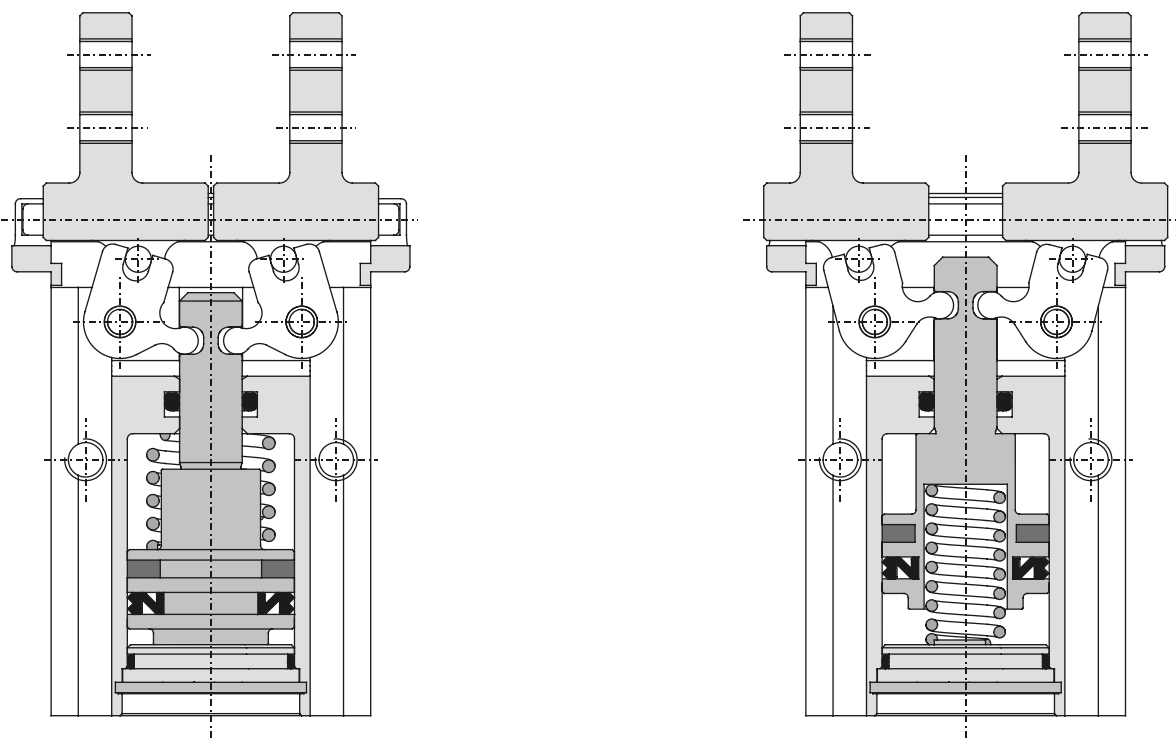
Gripping

The gripper is double-acting for either internal (A) or external (B) gripping applications. The opening force is higher.



A richiesta è disponibile la versione con la molla in chiusura (-NC) o in apertura (-NO).

It is also available, on request, with a closing (-NC) or opening (-NO) spring.



Unità Rotanti
Rotary Units

Cambia Utensile
Quick Changer

Profili e Staffe
Profiles and Brackets

Pinze
Grippers

Attuatori Lineari
Linear Actuators

Sospensioni
Suspensions

Taglierini
Nippers

Kit-Robot
Robot Kit

Accessori Opzionali
Options

Sensori
Sensors