

Scatole di derivazione per sensori serie SB

La scatola di connessione sensori è un'interfaccia realizzata per condizionare i segnali dei sensori al fine di condensare l'informazione e renderla idonea all'elettronica di comando tipo PLC (Programmable Logic Controller).

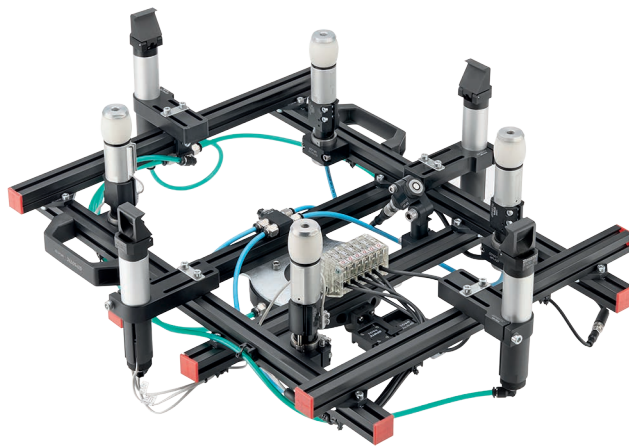
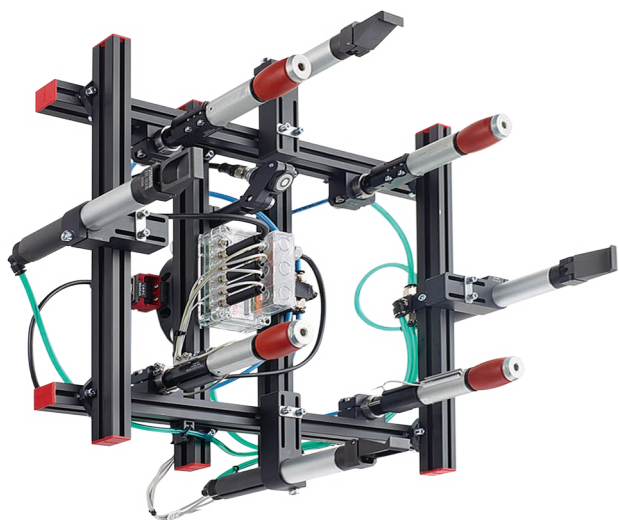
Una scatola di connessione (o sensor box) incorpora diverse funzionalità tra cui la possibilità di connettere in serie sensori anche di tipo diverso, convertirne il tipo di segnale, eseguire ricerche guasti, preservare i circuiti di comando, rigenerare i segnali in caso di lunghi cablaggi e preservare i contatti. Ogni scatola di comando si compone di più aree: un'area dedicata all'alimentazione, un'area di ingresso per la connessione fisica dei sensori, una di configurazione degli ingressi (utilizzata per impostare il tipo di sensore collegato), una di configurazione delle uscite (utilizzata per impostare il tipo di uscita e la logica di elaborazione richiesta) ed un'area di uscita per il prelievo dei segnali generati. Ogni ingresso fisico può essere configurato in base al tipo di sensore connesso (PNP, NPN, 2 fili NO/NC) mediante l'uso di jumper o selettori. I segnali provenienti dai sensori sono condizionati tramite l'uso di relè o microprocessori (in base al modello della scatola di comando) per fornire una o più uscite in base alle necessità di utilizzo. Anche la singola uscita può essere configurata utilizzando un jumper o un selettore allo scopo di definirne il tipo (PNP o NPN) e la modalità di funzionamento normalmente aperta (NO) oppure normalmente chiusa (NC).

Le sensor box sono dotate di una struttura, di fissaggi e di morsettiere che semplificano e agevolano sia l'installazione che il cablaggio dei sensori e delle uscite. La presenza inoltre di un fusibile auto-ripristinante protegge e preserva l'integrità dell'intero apparato elettronico da eventuali situazioni di corto circuito. Le scatole di connessione sono tutte dotate di led di segnalazione visibili attraverso i contenitori in materiale plastico trasparente, utili sia per la ricerca di guasti (troubleshooting) che per riconoscere lo stato di attivazione degli ingressi e delle uscite. In base al modello, le scatole di connessione sono dotate di pressa cavi PG9 che garantiscono un grado di protezione IP65 della scheda elettronica integrata (SBxC, SB6B, SBF) piuttosto che di una struttura modulare (SBM) che permette di limitare al massimo gli ingombri e di fissare la scatola stessa direttamente sugli estrusi di alluminio di cui solitamente si compone il telaio di una mano di presa.

Connection boxes for SB series sensors

The sensor connection box is an interface made to condition sensor signals to condense information and make it suitable for control electronics, such as a programmable logic controller (PLC).

A connection box (or sensor box) has various functions, such as the possibility of connecting different types of sensors in series, converting their signals, troubleshooting, maintaining control circuits, regenerating signals in the case of extensive cabling and maintaining the contacts. Each control box has several areas - a power supply area, an input area for physical sensor connection, an input configuration area (used to set the type of sensor connected), an output configuration area (used to set the type of output and processing logic required), and an output area for collecting the signals generated. Each physical input can be configured on the basis of the type of sensor connected (PNP, NPN, 2-wire NO/NC) using jump wires or selectors. Signals coming from the sensors are conditioned using relay switches or microprocessors (on the basis of the type of control box), to provide one or more outputs depending on operational requirements. Even an individual output can be configured using a jump wire or selector to define the type (PNP or NPN), and normally open (NO) or normally closed (NC) mode of operation. Sensor boxes consist of a frame, clamps and terminal boards to make installation and wiring the sensors and outputs straightforward and easy. Furthermore, the presence of a resettable fuse protects and safeguards the integrity of the electronic equipment from short circuits. All connection boxes have LED warning lights that are visible through transparent plastic containers, which is convenient for troubleshooting and viewing input/output status. The connection boxes have PG9 cable glands depending on the model, which guarantee an IP65 protection grade for integrated electronic boards (SBxC, SB6B, SBF) rather than a modular structure (SBM). This makes it possible to limit size as much as possible, and secure the box directly to the aluminium profiles that usually form gripper frames.

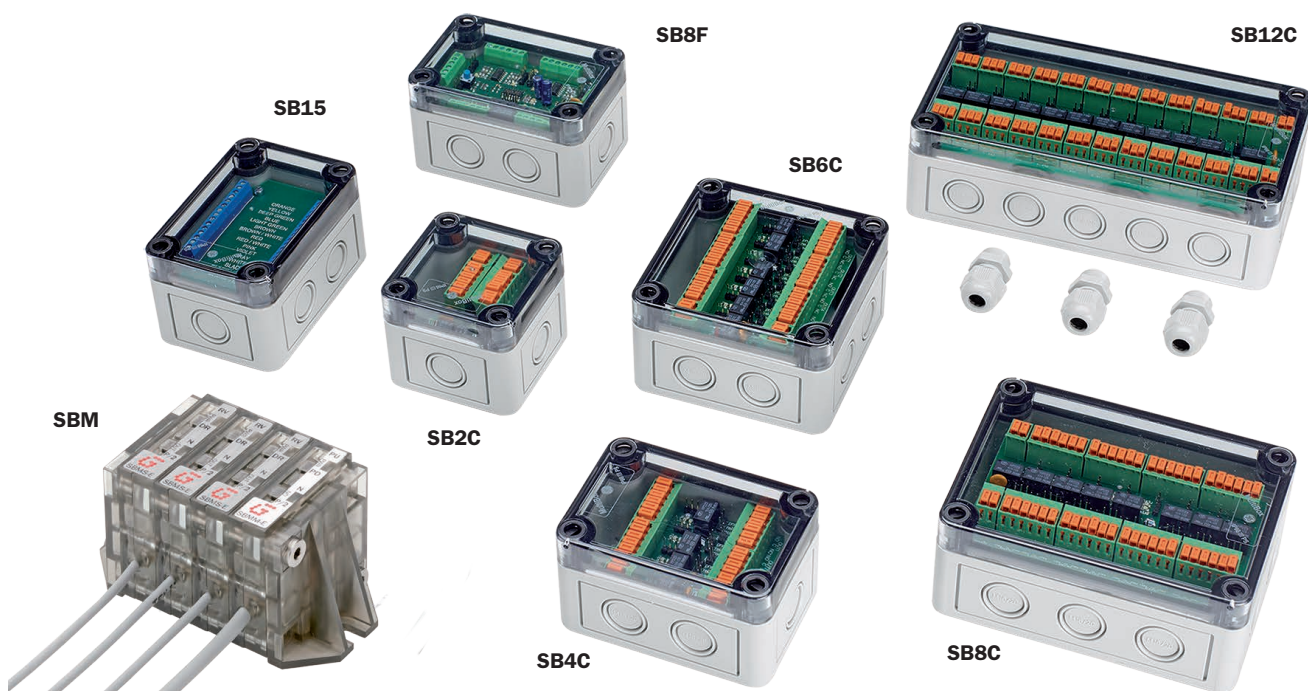


Scatole di derivazione per sensori serie SB

- Usate per il cablaggio dei sensori degli EOAT.
- Segnali PNP ed NPN possono essere convertiti.
- Ingressi ed uscite possono essere di tipo source (PNP), sink (NPN) o contatto pulito.
- Parecchie scatole possono essere connesse in serie per ampliare il numero di sensori gestibili.
- LED di ripetizione del segnale in ingresso per semplificare la ricerca dei guasti (non per SB15).
- Fornite con serracavo e kit per il fissaggio al profilo.

Connection boxes for series SB sensors

- Used for sensor wiring on EOATs.
- PNP and NPN signals can be converted.
- Is/Os can be current sourcing (PNP), sinking (NPN) or dry contact.
- Several boxes can be connected in series to control more sensors.
- Input signal repetition LED for easy troubleshooting (not for SB15).
- Provided with strain reliefs and kit for fastening to profiles.



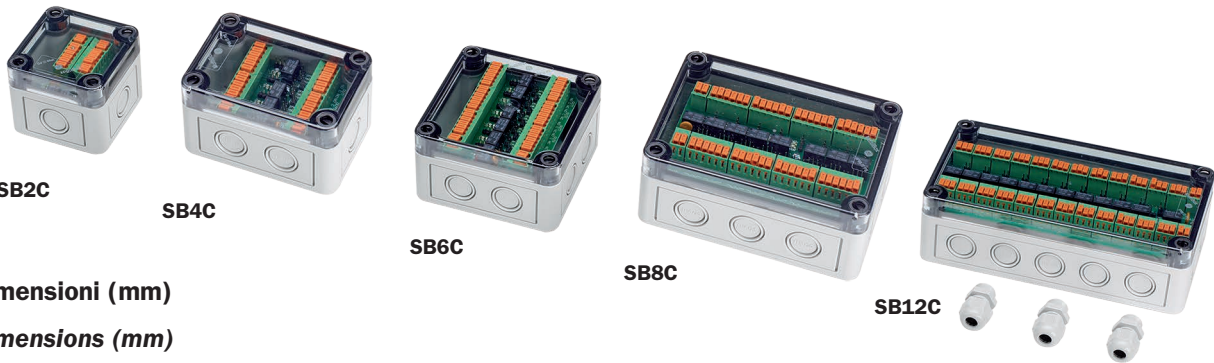
	SB2C.. ..SB12C	SB8F	SBMM	SBMS	SBMM-E	SBMS-E
Tensione di alimentazione (Vdc) Power supply unit (Vdc)	24 (± 10%)		12 + 24 (± 10%)			
Corrente massima uscita (A) Maximum output current (A)	1	0.2	0.35			
Metodo di programmazione Programming method	jumper jump wire	microprocessore e push button microprocessor and pushbutton panel	selettori selectors			
Struttura Structure	rigida (numero fisso di ingressi/uscite) Rigid (fixed number of inputs/outputs)			modulare modular		
Numero di ingressi Number of inputs	2+12	8	-	1	-	1
Numero di uscite Number of outputs	2+12	1	2 (1NO, 1NC)	-	1 (NO)	-
Grado di protezione Protection rating	IP65		IP40			
Ingombri (mm) Overall dimensions (mm)	65x180x94x57	94x65x57	10x36x34 (singolo modulo) 10x36x34 (single module)			

Scatole di derivazione con logica a relè NO/NC e connessione a morsetti

- Scatole di connessione sensori in polistirene IP66.
- Ingresso e uscita cavi personalizzabili tramite pressa cavi standard.
- Molteplici modelli disponibili da 2 a 12 sensori in ingresso con led di segnalazione e morsetti di connessione.
- Semplice configurazione tramite jumper del tipo di sensore collegato, del tipo di uscita desiderata e della serie logica di elaborazione dei segnali (singoli o raggruppati).
- Protezione da corto circuito con led rosso di segnalazione e fusibile auto ripristinabile.
- Molteplici scatole possono essere connesse in serie per estendere il numero di sensori collegabili.
- Fino a 1 A come massima corrente di commutazione per la singola uscita.
- Fornita con viti di fissaggio diretto per gli estrusi in alluminio.

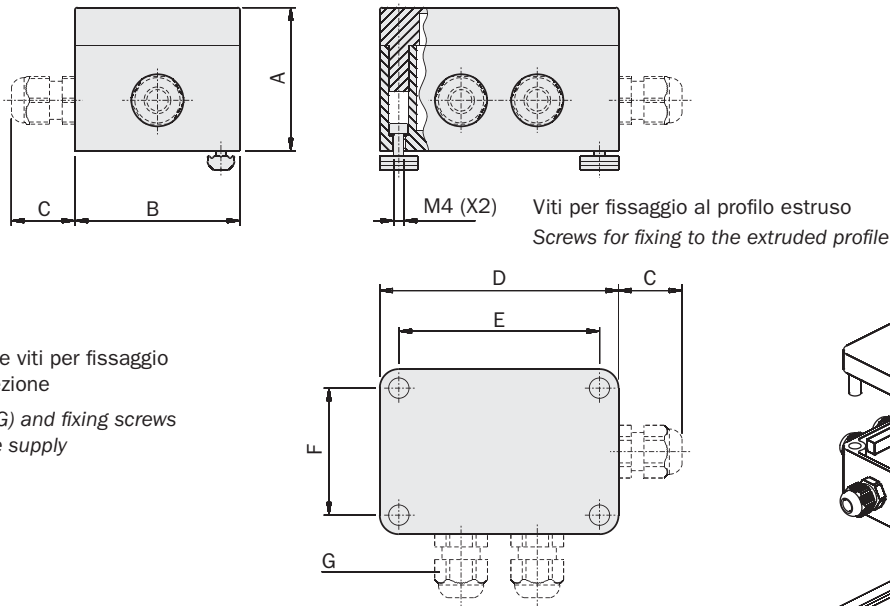
Connection boxes with NO/NC relay logic and clamp connection

- IP66 polystyrene sensor junction boxes.
- Cable inputs/outputs which can be customised using standard cable glands.
- Multiple models available with 2 to 12 input sensors, warning LEDs and connection clamps.
- Simple configuration of the type of sensor connected, type of output required, and the signal processing logic (individual or grouped) using jump wires.
- Protection from short circuits with red LED warning light and resettable fuse.
- Multiple boxes can be connected in series to increase the number of sensors that can be connected.
- Up to 1A as maximum switching current for individual outputs.
- Provided with screws for securing directly to aluminium profiles.



Dimensioni (mm)

Dimensions (mm)



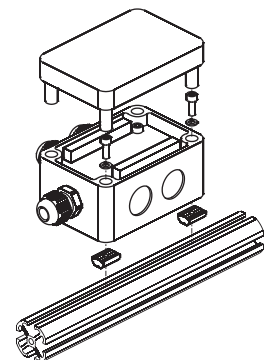
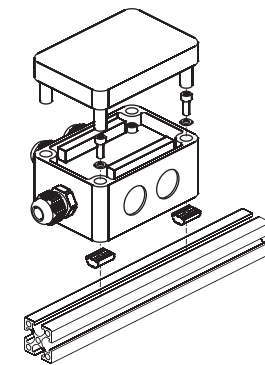
Serracavo (G) e viti per fissaggio forniti in confezione

Strain reliefs (G) and fixing screws included in the supply



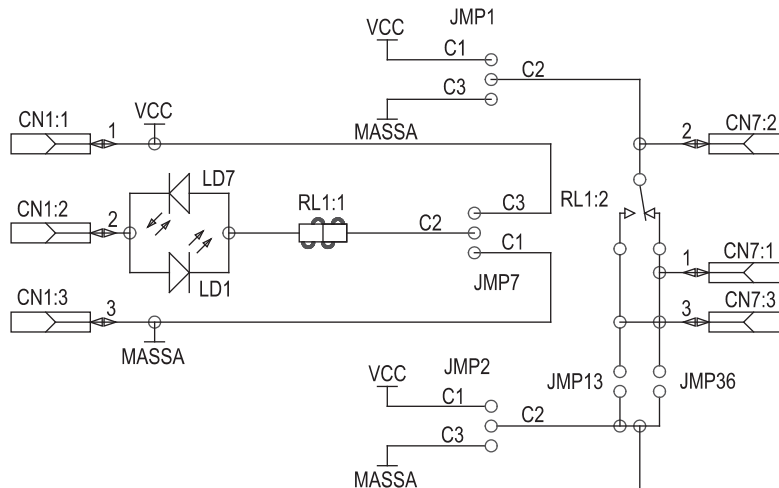
Serracavo
Strain reliefs

	SB2C	SB4C	SB6C	SB8C	SB12C
A	57	57	57	57	57
B	65	65	94	94	94
C	25	25	25	25	25
D	65	94	94	130	180
E	50	79	79	115	165
F	50	50	79	79	79
G	n°2	n°3	n°4	n°6	n°8
Massa Mass	120 g	160 g	190 g	235 g	325 g

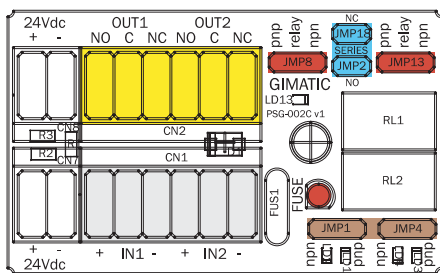


Unità Rotanti
Rotary Units
Cambia Utensile
Quick Changer
Profili e Staffe
Profiles and Brackets
Pinze
Grippers
Attuatori Lineari
Linear Actuators
Sospensioni
Suspensions
Taglierini
Nippers
Kit-Robot
Robot Kit
Accessori Opzionali
Options
Sensori
Sensors

Schema circuito singolo ingresso - uscita
 Input/output single-circuit diagram

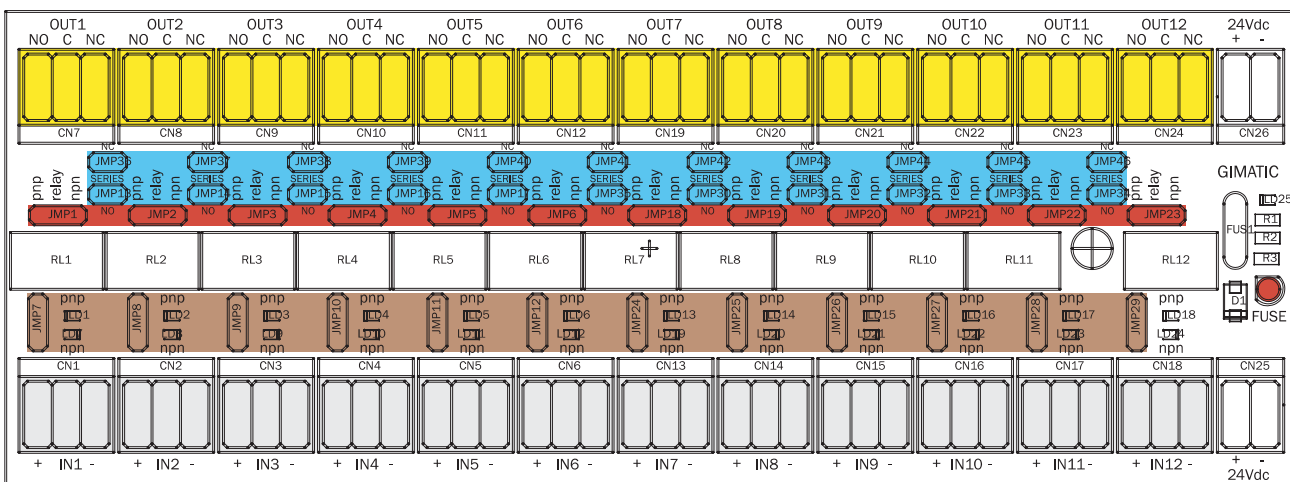
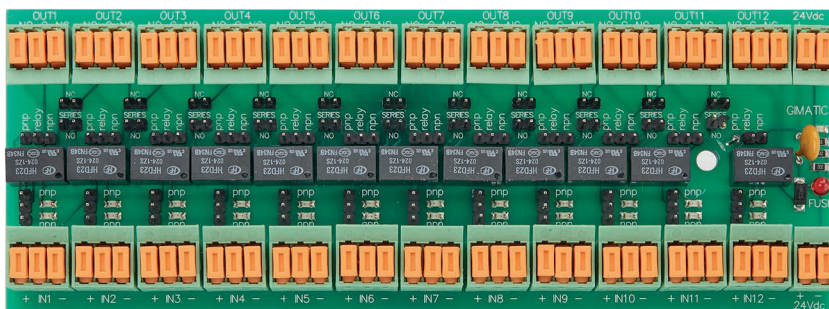


SB2C



- Morsetti di alimentazione
Power terminals
- Morsetti di connessione sensori di ingresso
Input sensor connection clamps
- Selettore di configurazione tipo di ingresso (PNP, NPN)
Input type configuration selector (PNP, NPN)
- Selettore di configurazione tipo di uscita (PNP, NPN)
Output type configuration selector (PNP, NPN)
- Selettore di configurazione per la logica di elaborazione (serie NO, serie NC)
Processing logic configuration selector (NO series, NC series)
- Morsetti di connessione uscite
Output connection clamps

SB12C



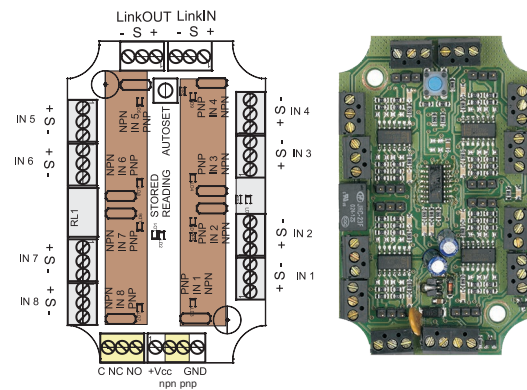
Scatole di derivazione con logica a microprocessore e connessione a morsetti

- Scatole di connessione sensori in polistirene IP66.
- Ingresso e uscita cavi personalizzabili tramite pressa cavi standard.
- Fino a 8 sensori collegabili tramite morsetti e con led di segnalazione, configurazione impostabile mediante jumper.
- Semplice configurazione tramite pressione di un tasto di programmazione.
- Alla pressione del tasto il microprocessore memorizza lo stato di tutti gli ingressi collegati. L'uscita si attiva ogni qual volta si ripresenta lo stesso stato degli ingressi.
- Protezione da corto circuito con fusibile auto ripristinabile.
- Molteplici scatole possono essere connesse in serie per estendere il numero di sensori collegabili (è sufficiente la pressione di un unico tasto per memorizzare lo stato di tutti i sensori).
- Fino a 1 A come massima corrente di commutazione per la singola uscita di tipo relè e 30 mA per la singola uscita di tipo transistor.
- Fornita con viti di fissaggio diretto per gli estrusi in alluminio.

Connection boxes with microprocessor logic and clamp connection

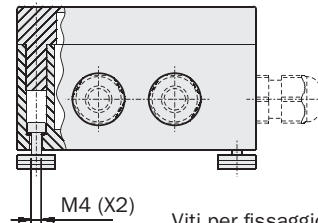
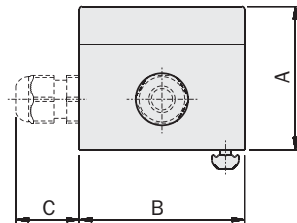
- IP66 polystyrene sensor junction boxes.
- Cable inputs/outputs which can be customised using standard cable glands.
- Up to 8 sensors with warning LEDs can be connected using clamps, configuration can be set using jump wires.
- Simple configuration by pressing a programming button.
- On pressing the button the microprocessor stores the status of all connected inputs. The output is activated every time the same input status is returned.
- Short circuit protection with resettable fuse.
- Multiple boxes can be connected in series to increase the number of sensors that can be connected (pressing just one button stores the status of all sensors).
- Up to 1A as maximum switching current for individual relay outputs and 30 mA for individual transistor outputs.
- Provided with screws for securing directly to aluminium profiles.

Schema circuito
Circuit diagram

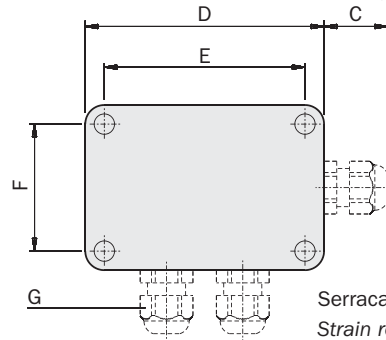


Dimensioni (mm)

Dimensions (mm)



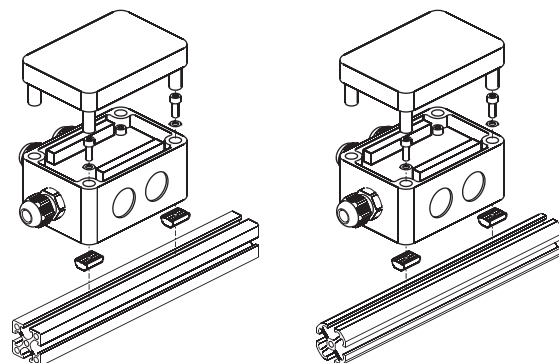
Viti per fissaggio al profilo estruso
Screws for fixing to the extruded profile



Serracavo (G) e viti per fissaggio
forniti in confezione
Strain reliefs (G) and fixing screws
included in the supply

Serracavo
Strain reliefs

	SB8F
A	57
B	65
C	25
D	94
E	79
F	50
G	n°3
Peso Weight	165 g



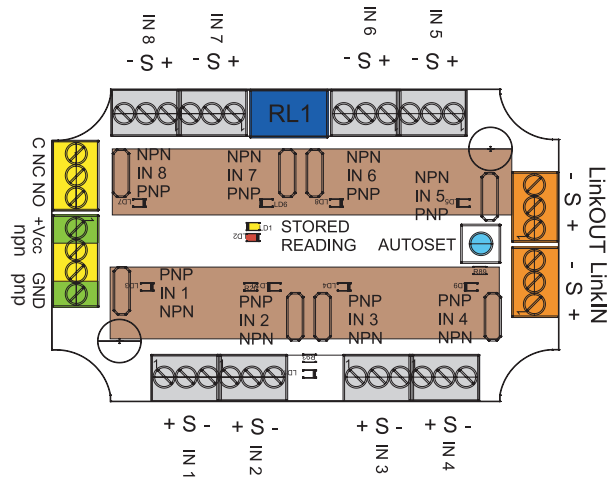
FIRST ANGLE
PROJECTION

Funzionamento

Alimentare la scatola alla tensione di 24Vdc (+/- 10 %) (AREA VERDE).
 Quando si preme il pulsante AUTOSET, il microprocessore memorizza lo stato degli ingressi (AREA GRIGIA) opportunamente settati mediante i jumper (AREA MARRONE). L'uscita (AREA GIALLA) verrà abilitata ogni volta che si presenterà la medesima configurazione degli ingressi. La singola uscita può essere gestita nelle 4 tipologie PNP, NPN, CONTATTO PULITO NC, CONTATTO PULITO NO.
 Mediante i canali LINK IN e LINK OUT (AREA ARANCIO) è possibile collegare in serie molteplici scatole. Il numero massimo di scatole collegate sarà in funzione della corrente massima fornibile dall'alimentazione.

Operation

Supply the sensor box with 24Vdc (+10%) (GREEN AREA).
 When the AUTOSET button is pressed, the microprocessor stores the state of inputs (GREY AREA) that are properly set using jump wires (BROWN AREA).
 The output (YELLOW AREA) is enabled whenever the same input configuration occurs. Each output can be controlled in 4 modes: PNP, NPN, CLEAN NC-CONTACT, CLEAN NO-CONTACT.
 Using the LinkIN and LinkOUT (ORANGE AREA) channels, you can connect several blocks in series. The maximum number of connected blocks depends on the maximum current supplied.

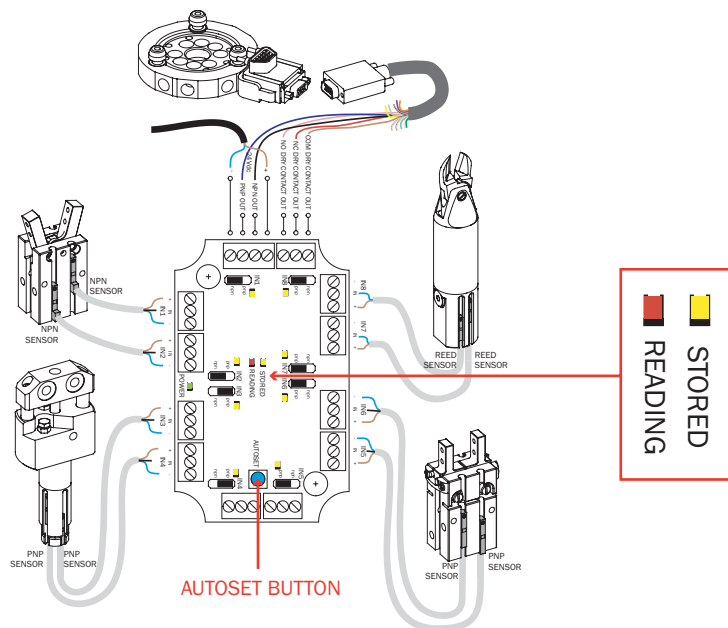


Procedura di programmazione di una singola SB8F

Prima di procedere con la programmazione della scatola, assicurarsi che gli ingressi cablati siano nella configurazione desiderata (ON oppure OFF) per l'attivazione dell'uscita. Premere il pulsante AUTOSET per almeno 3 secondi fino a quando il led rosso READING inizia a lampeggiare, dopodichè rilasciare il pulsante.
 Il lampeggio del led rosso (READING) indica che il microprocessore sta leggendo e memorizzando lo stato di tutti gli ingressi. Terminata la memorizzazione il led rosso si spegne e l'uscita di attiva. L'attivazione dell'uscita è segnalata dall'accensione del led giallo STORED.

Programming a single SB8F

Before programming the sensor box, make sure that the wired inputs are in the configuration (ON/OFF) desired to enable the output.
 Press the AUTOSET button and hold it down for 3 seconds until the READING red light starts flashing, then release it.
 The red light (READING) flashing indicates that the microprocessor is reading and storing the state of all the inputs. Then the red light goes off and the output is enabled. Output enabling is indicated by the yellow light (STORED).

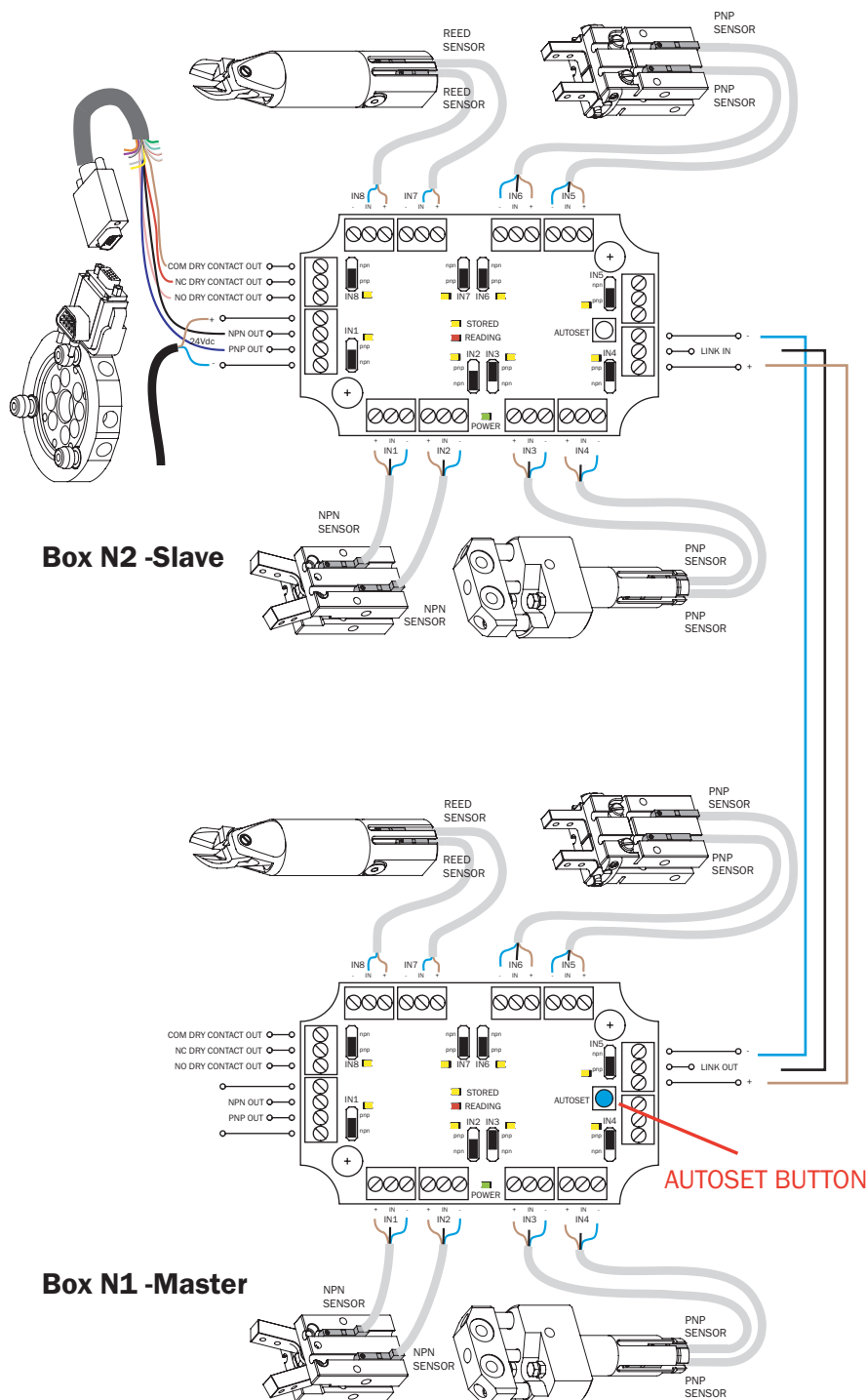


Procedura di programmazione di 2 SB8F collegate in serie

Per collegare in serie 2 (o più) SB8F è sufficiente connettere i canali LINK come indicato nello schema. La scatola con LINK-OUT cablato (BOX N1) risulterà essere la MASTER box, mentre quella con LINK-IN cablato (BOX N2) sarà la SLAVE box. Per la corretta memorizzazione di tutti gli ingressi cablati a sistema è sufficiente premere il solo pulsante AUTASET della MASTER box. In fase di lettura e memorizzazione degli ingressi, tutti i led rossi (READING) delle SB8F collegate inizieranno a lampeggiare. Terminata la programmazione, tutti i led gialli (STORED) delle SB8F saranno attivi (così come le singole uscite) e resteranno attivi anche i led rossi (READING) (ad indicare lo stato attivo dell'uscita della SB8F collegata in ingresso per ciascuna SB8F sul canale LINK-IN).

Programming 2 SB8F connected in series

To connect two or more SB8Fs in series, you only need to connect the LINK channels as indicated in the diagram. The box with wired LINK-OUT (Box N1) is the MASTER box, while the box with wired LINK-IN (Box N2) is the SLAVE box. For a correct storage of all the system wired inputs you only need to press the AUTASET button on the MASTER box. During input reading and storing, all the red lights (READING) of the connected SB8Fs will start flashing. At the end of programming, all the SB8F yellow lights (STORED) (and the individual outputs) will be enabled, and also the red lights (READING) will be enabled (indicating that the output of the SB8F connected at the entrance of each SB8F on channel LINK-IN is enabled).

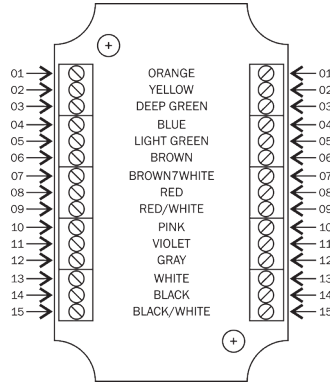


Scatola con morsettiera di connessione

- Scatola di connessione polistirene IP66.
- Ingresso e uscita cavi personalizzabili tramite pressa cavi standard.
- 2 morsetti a vite con connessione diretta di 15 ingressi/uscite.
- Fornita con viti di fissaggio diretto per gli estrusi in alluminio.
- Fino a 1 A come corrente massima per singola linea di connessione.

Sensor box with terminal board

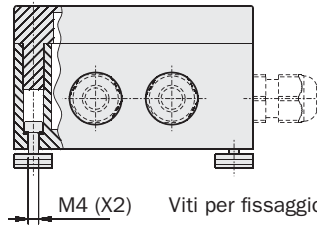
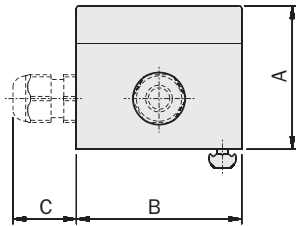
- IP66 polystyrene sensor box.
- Customizable cable input and output with standard cable gland.
- 2 screw terminals with direct connection of 15 inputs/outputs.
- Supplied complete with direct fixing screws for aluminum extruded profiles.
- Maximum switching current up to 1A for each connection line.



Schema circuito
Circuit diagram

Dimensioni (mm)

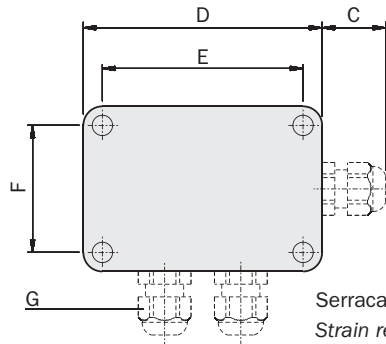
Dimensions (mm)



M4 (X2) Viti per fissaggio al profilo estruso
Screws for fixing to the extruded profile

Serracavo (G) e viti per fissaggio
forniti in confezione

Strain reliefs (G) and fixing screws
included in the package



Serracavo
Strain reliefs

FIRST ANGLE
PROJECTION

	SB15
A	57
B	65
C	25
D	94
E	79
F	50
G	n°3
Peso Weight	150 g

