

Slitte per taglierini pneumatici

- Per le materozze più difficili da tagliare è possibile avvicinare il taglierino con una slitta.
- Disponibili in due taglie: alesaggio 16 e 25 mm.
- Con molla in apertura (NO), o in chiusura (NC).
- Con (versione S), o senza predisposizione per i sensori.
- Sensori magnetici opzionali **1**.
- Corsa regolabile (fino a 10mm).

Slides for air nippers actuators

- Sliding nippers (with multiple cut action for harder to cut sprues) can be assembled.
- Available in two sizes: bore 16 and 25 mm.
- Spring open (NO), or spring closed (NC).
- With (S versions), or without sensor slots.
- Optional magnetic sensors **1**.
- Adjustable stroke (maximum 10mm).



	ZG-16-NO ZG-16S-NO	ZG-16-NC ZG-16S-NC	ZG-25-NO ZG-25S-NO	ZG-25-NC ZG-25S-NC
Fluido Medium	Aria compressa a norma ISO 8573-1:2010 [7:4:4] Compressed air in compliance with ISO 8573-1:2010 [7:4:4]			
Pressione di esercizio Pressure range	4 ÷ 8 bar			
Temperatura di esercizio Temperature range	5° ÷ 60 °C			
Corsa Stroke	10 mm	10 mm	10 mm	10 mm
Alesaggio Piston bore	Ø16 mm	Ø16 mm	Ø25 mm	Ø25 mm
Forza di chiusura a 6 bar Retraction force at 6 bar	65 N	120 N	210 N	275 N
Forza di apertura a 6 bar Extension force at 6 bar	135 N	80 N	300 N	240 N
Forza di chiusura a 0 bar Retraction force at 0 bar	0 N	25 N	0 N	30 N
Forza di apertura a 0 bar Extension force at 0 bar	25 N	0 N	30 N	0 N
Consumo d'aria per ciclo Cycle air consumption	5.6 cm ³	5.6 cm ³	21 cm ³	21 cm ³
Peso senza taglierino Weight without air nipper	ZG-... 200 g	ZG-... 200 g	ZG-... 425 g	ZG-... 425 g

Unità Rotanti
Rotary Units

Cambia Utensile
Quick Changer

Profili e Staffe
Profiles and Brackets

Pinze
Grippers

Attuatori Lineari
Linear Actuators

Sospensioni
Suspensions

Taglierini
Nippers

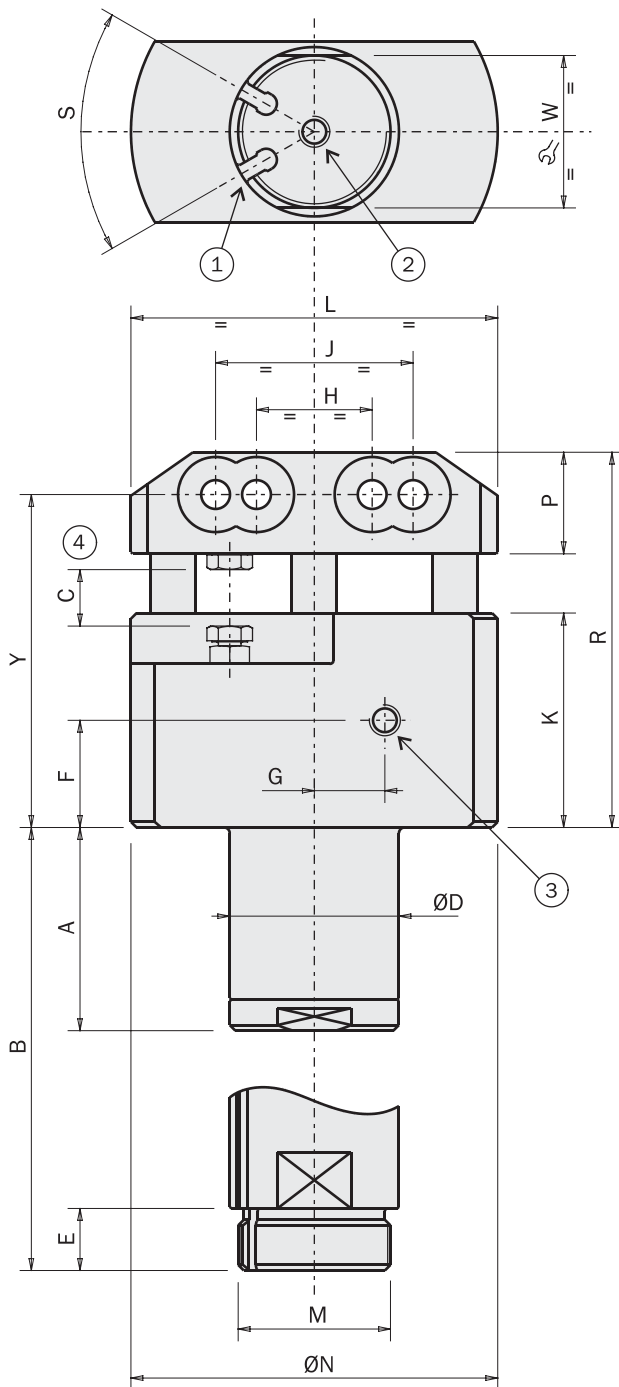
Kit-Robot
Robot Kit

Accessori Opzionali
Options

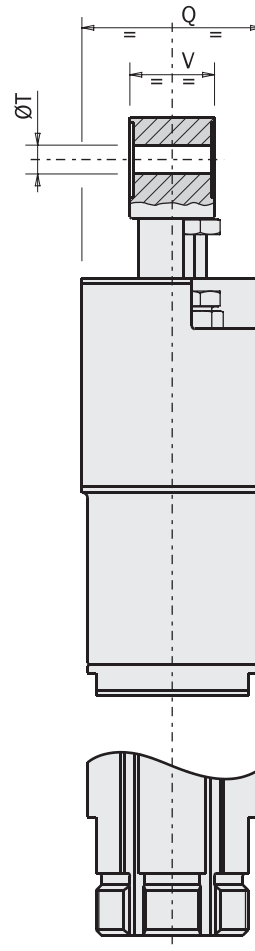
Sensori
Sensors

Dimensioni (mm)
Dimensions (mm)

- ① Sede per sensori
Sensor groove
- ② Alimentazione aria compressa M5
Air connection M5
- ③ Alimentazione aria compressa M5
Air connection M5
- ④ Corsa regolabile 0+10 mm
Adjustable stroke 0+10 mm



	ZG-16...	ZG-16S...	ZG-25...	ZG-25S...
A	29	-	36	-
B	-	63	-	78.5
C	10 max	10 max	10 max	10 max
D	Ø20	Ø20	Ø30	Ø30
E	-	8	-	11
F	17	17	19	19
G	6	6	12.5	12.5
H	20.5	20.5	20.5	20.5
J	-	-	35	35
K	31	31	38	38
L	50	50	65	65
M	-	M17x1	-	M27x1
N	Ø50	Ø50	Ø65	Ø65
P	18	18	18	18
Q	25	25	32	32
R	59.5	59.5	66.5	66.5
S	-	80°	-	60°
T	Ø5.1	Ø5.1	Ø5.1	Ø5.1
V	15	15	15	15
W	17	17	27	27
Y	52	52	59	59



FIRST ANGLE PROJECTION